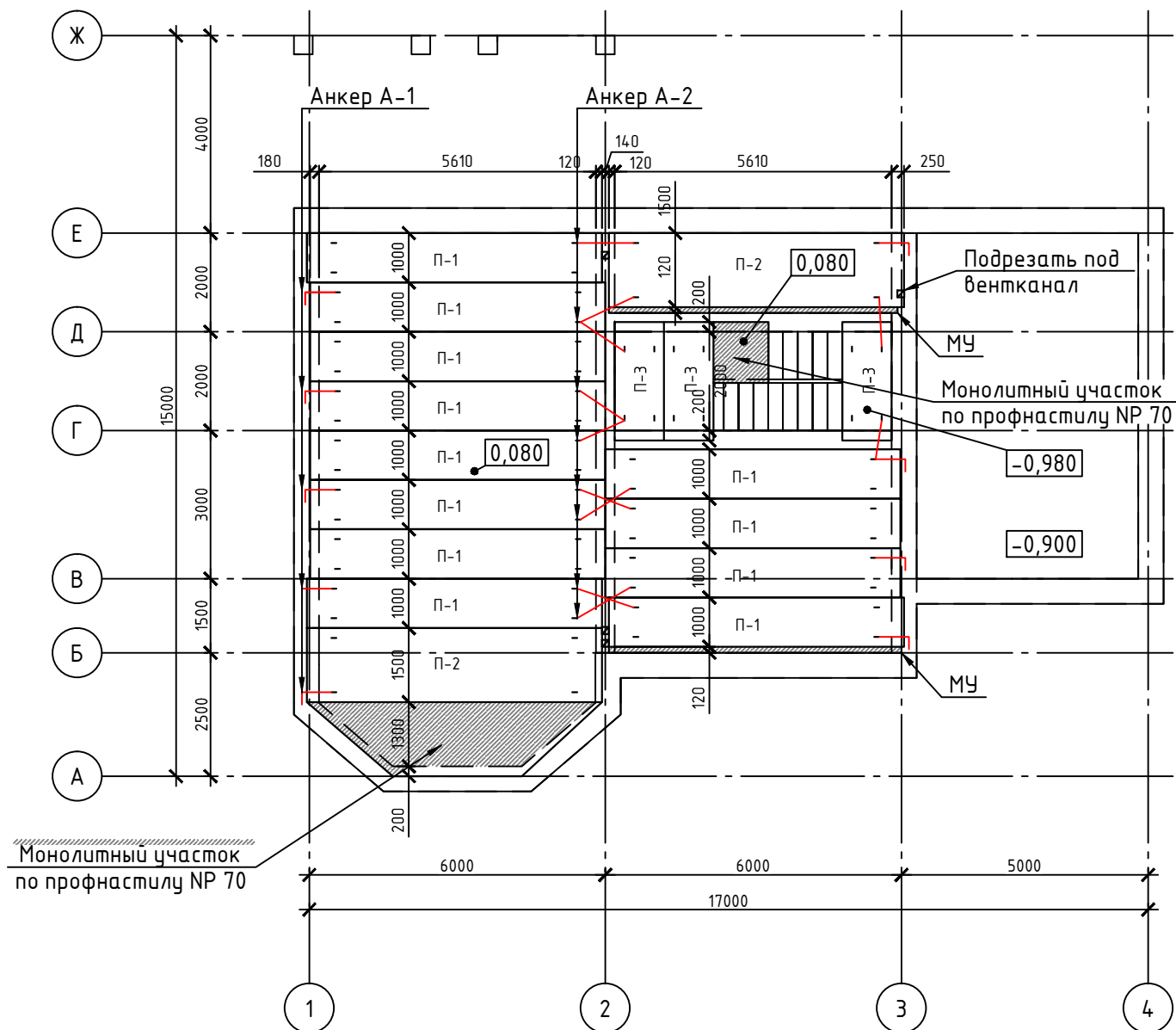
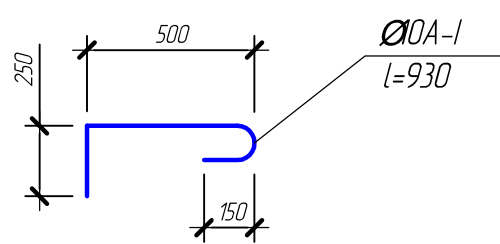


План перекрытия на отм. -0,080

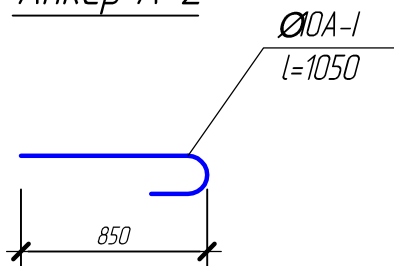


Монолитный участок по профнастилу NP 70

Анкер А-1

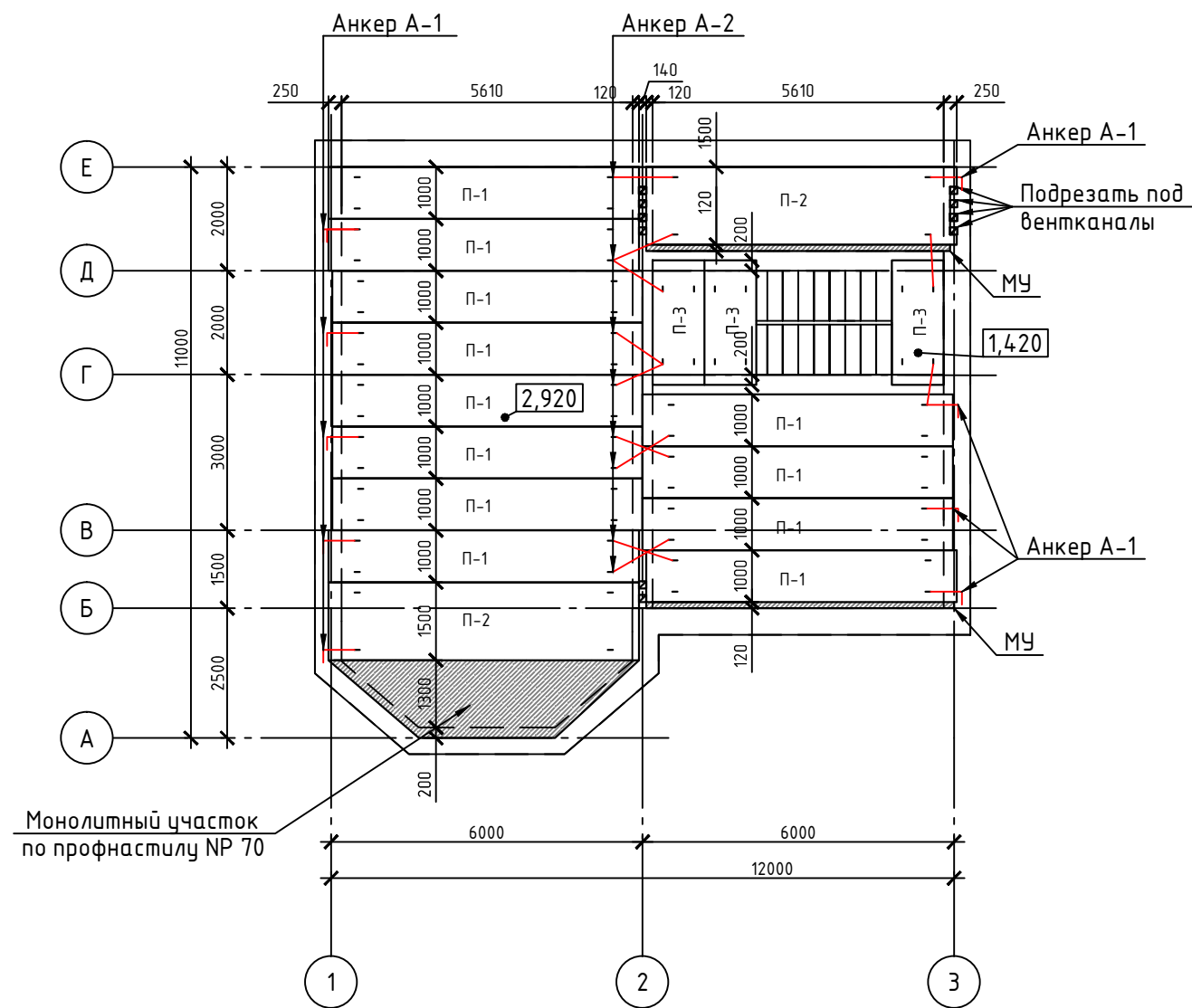


Анкер А-2



При выполнении конструктивного разреза здания сечение перемычек не указывать!!!

План перекрытия на отм. +2,920



Монолитный участок по профнастилу NP 70

Примечание:

1. Укладку панелей перекрытия на стены вести по выровненному слою цементно-песчаного раствора М50.
2. Швы между панелями, а также между панелями и стенами тщательно залить цементно-песчаным раствором марки М100, с обязательной расшивкой швов.
3. Отверстия в панелях для пропуска коммуникаций выполнить не затрагивая несущих ребер и не нарушая целостности рабочей арматуры. После монтажа коммуникаций отверстия заделать бетоном класса В12.5.
4. Сварку анкеров и закладных деталей выполнить электродами Э-42 по ГОСТ 10922-90

Изм.	Кол. уч.	Лист	№ док.	Подп.	Дата	Стадия	Лист	Листов
План перекрытия на отм. -0,080, +2,920								

Формат А3

Инв. № подл. Подпись и дата. Взам. инв. №